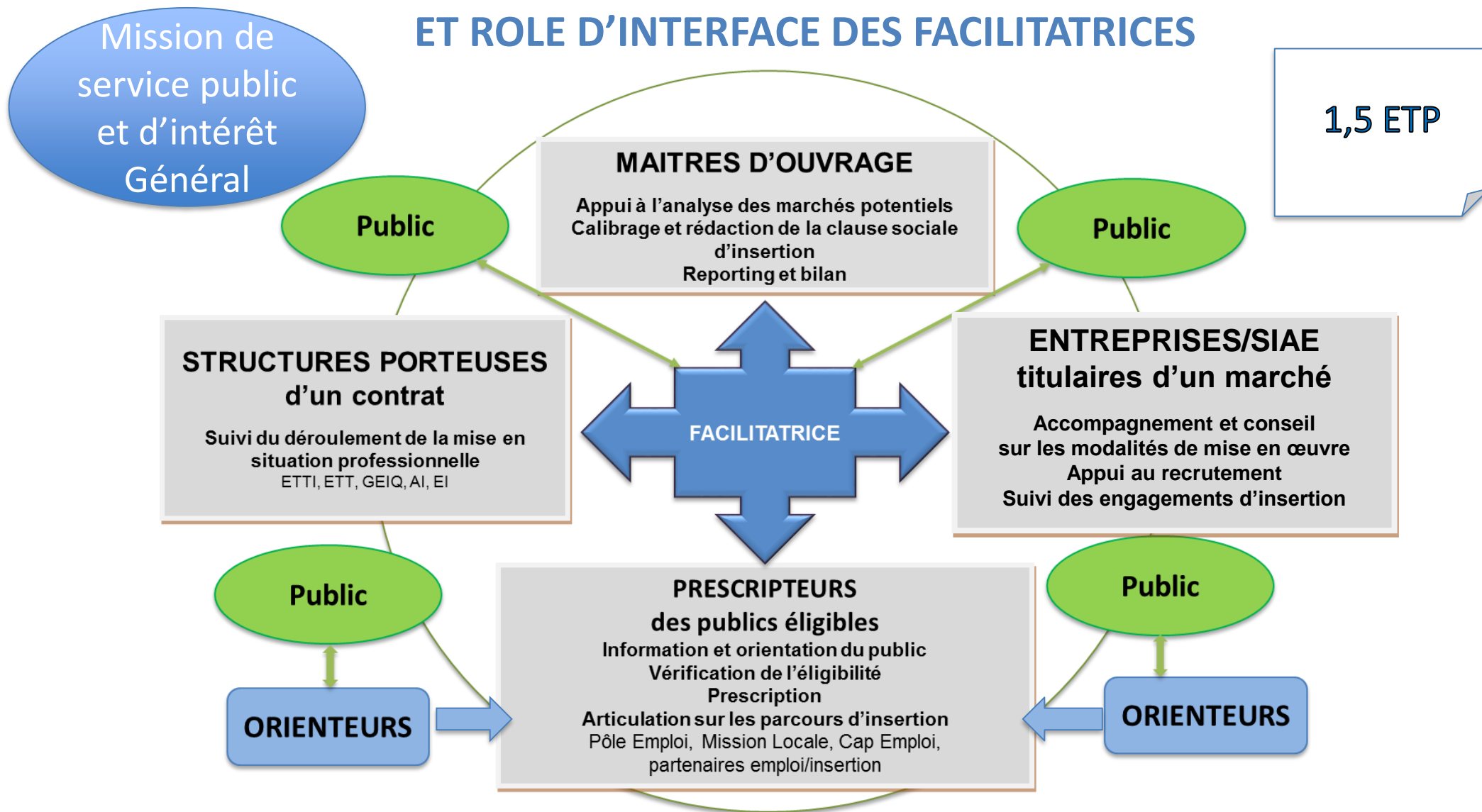


MISSION D'ANIMATION DU DISPOSITIF DES CLAUSES D'INSERTION TERRITOIRE DU GRAND AVIGNON

BILAN CONSOLIDE 2022 Suivi et perspectives en avril 2023



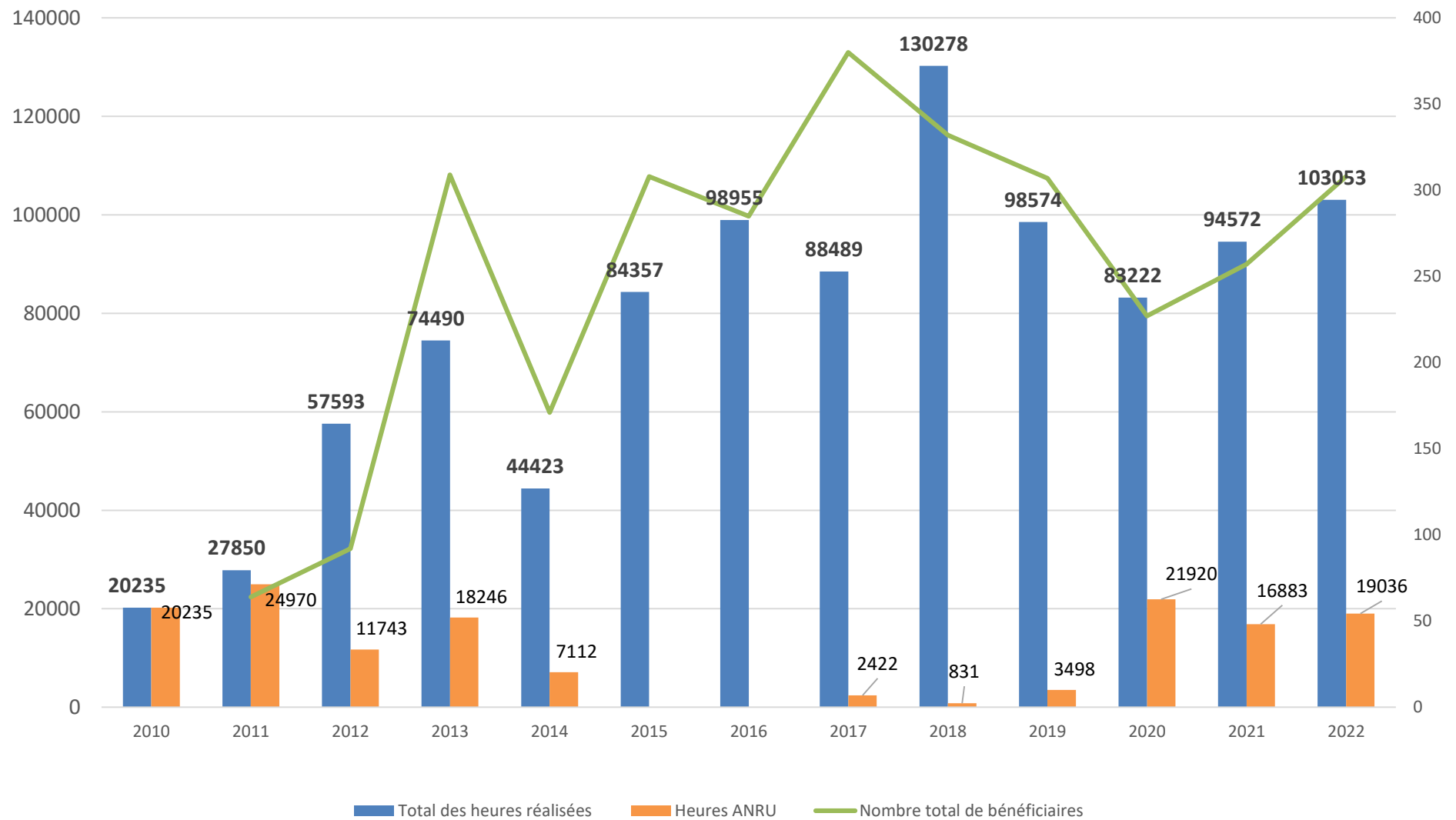
RAPPEL DE LA MISSION D'ANIMATION DES CLAUSES D'INSERTION ET ROLE D'INTERFACE DES FACILITATRICES



Nos financeurs :



EVOLUTION DES RESULTATS ANNUELS



RESULTATS DE LA MISSION EN 2022

Comparatif avec 2021



Nombre de donneurs d'ordre sensibilisés ou accompagnés

2022 : 48

2021 : 59

Nombre d'opérations (Marchés) et marchés (lots) étudiés

2022 : 45 et 111

2021 : 56 et 129



Nombre d'opérations (Marchés) et marchés (lots) suivis

2022 : 92 et 200

2021 : 79 et 182

151 marchés de travaux

48 marchés de services

1 marché de fournitures

Nombre d'heures d'insertion réalisées

2022 : 103 053 heures soit 63 ETP (+10%)

dont 19 036 heures ANRU

2021 : 92 577 heures soit 55,1 ETP

dont 16 893 heures ANRU



RESULTATS DE LA MISSION EN 2022

Comparatif 2021

Bénéficiaires



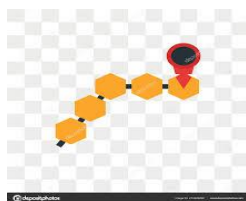
2022 : 308 (239 nouveaux)

- ↓ 27 % de BRSA (83)
- ↑ 34 % de jeunes (105)
- ↓ 13,6 % de femmes (42)
- ↓ 33,4 % issus de QPV (103)

2021 : 257

- 34,2 % de BRSA (88)
- 25,2 % de jeunes (65)
- 16,3 % de femmes (42)
- 39,7 % issus de QPV (102)

Durée de parcours moyen



2022 : 333 heures
2,2 mois

2021 : 360 heures
2,4 mois

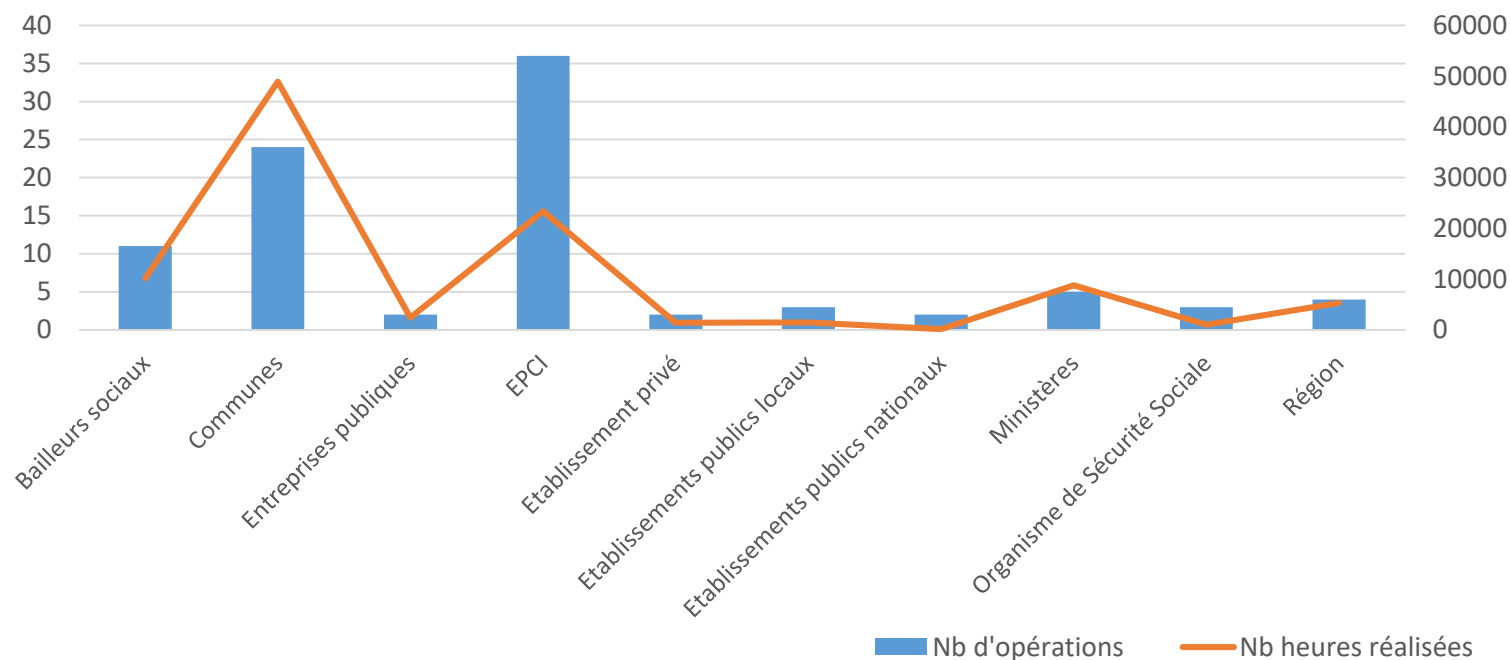
Heures de formation



2022 : 5 259

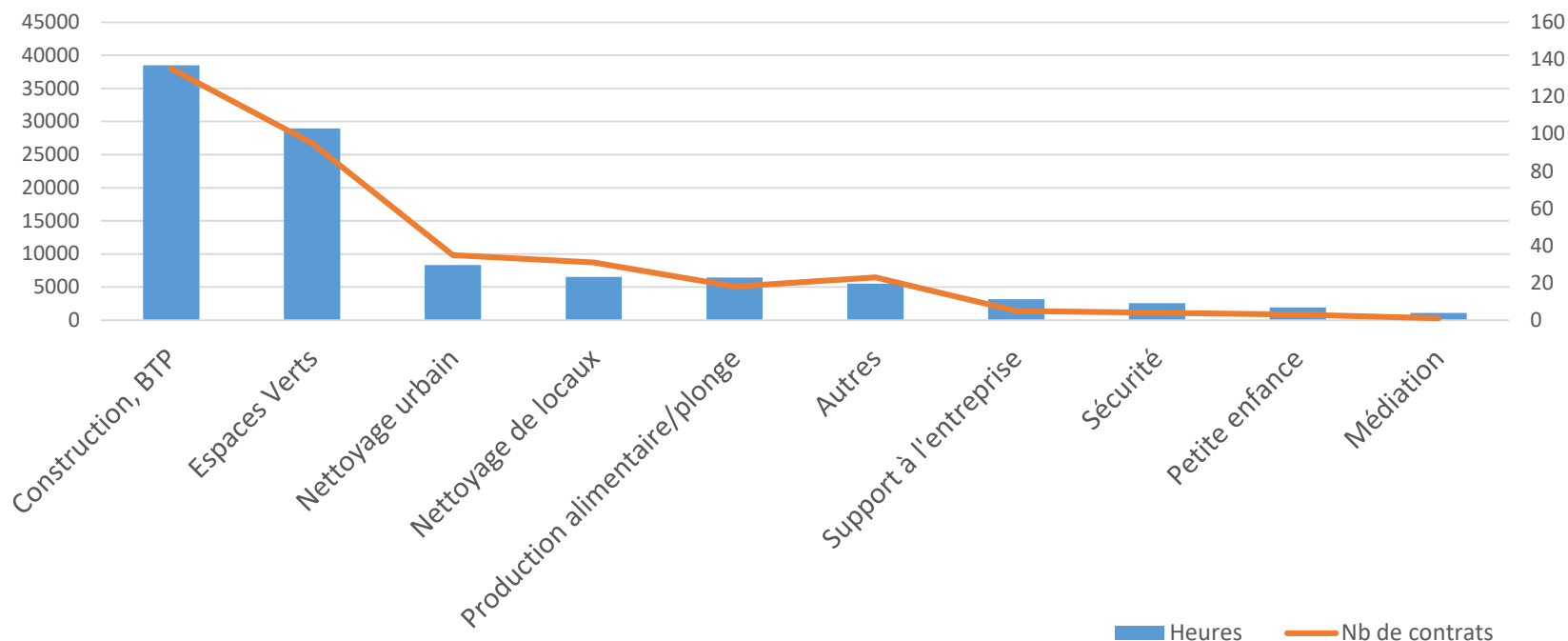
2021 : 2 253

REPARTITION DES OPERATIONS ET DES HEURES PAR TYPE DE MAITRE D'OUVRAGE



- **92 opérations suivies**, mais seulement **94 marchés** (lots) sur 200 ont généré des heures d'insertion
- **Les 24 opérations des communes** et notamment celles de la Ville d'Avignon (22/24) **représentent près de la moitié des heures d'insertion** réalisées (48 904 heures)
- **Les 36 opérations du Grand Avignon** représentent 23 365 heures d'insertion
- **Les 11 marchés des bailleurs sociaux** ont généré près de 10 000 heures d'insertion

REPARTITION DES HEURES ET DES CONTRATS PAR SECTEUR D'ACTIVITE



- **Le secteur du BTP** représente **37% des heures réalisées** (38 500 h) génèrent près de **40% des contrats** de travail (135)
- **Le secteur des espaces verts** représente **28% des heures** (28 942 h) et **28 % des contrats** de travail (95). **Heures réalisées essentiellement par des SIAE**
- **Le secteur du nettoyage** des espaces urbains et des locaux génèrent **12,6% des heures**
- **Le secteur de la production alimentaire et de la plonge en restauration scolaire** permet de **diversifier l'offre d'insertion**



Zoom BTP & clauses – 2022

38 500 heures réalisées dans le secteur du BTP



Second Œuvre : 4 696 h	TP/VRD/GO : 28 673 h
Electricité : 2 767 h	Manœuvre BTP : 10 622 h
Installation sanitaire et thermique : 1 336 h	TP, VRD, canalisations : 8 473 h
Peinture : 1 028 h	Maçonnerie : 9 578 h



100 salariés dans le secteur pour 135* contrats de travail

Temps moyen d'un parcours BTP : **385 h/bénéficiaire**



- **Le secteur des TP**, du fait des marchés du Grand Avignon portant sur des travaux de réseaux, génèrent des recrutements pour lesquels nous avons du mal à trouver des candidats
- **Dans le second œuvre**, les secteurs qui génèrent le plus d'heures sont **l'électricité, la plomberie et le CVC, la peinture**

*tous les contrats ne sont pas identifiés



Zoom Nettoyage - 2022

19 990 heures réalisées dans le secteur du nettoyage

Nettoyage urbain 13 950 heures

Nettoyage des rues du centre ville d'Avignon, du quartier de Monclar, collecte des encombrants, nettoyage de colonnes enterrées



Nettoyage de locaux 6 090 heures

Nettoyage de sanitaires et sanisettes, de locaux administratifs, publics ou d'immeubles de bailleurs sociaux

59 salariés dans le secteur pour 72* contrats de travail dont 19 femmes

Temps moyen d'un parcours : **338 h/bénéficiaire**

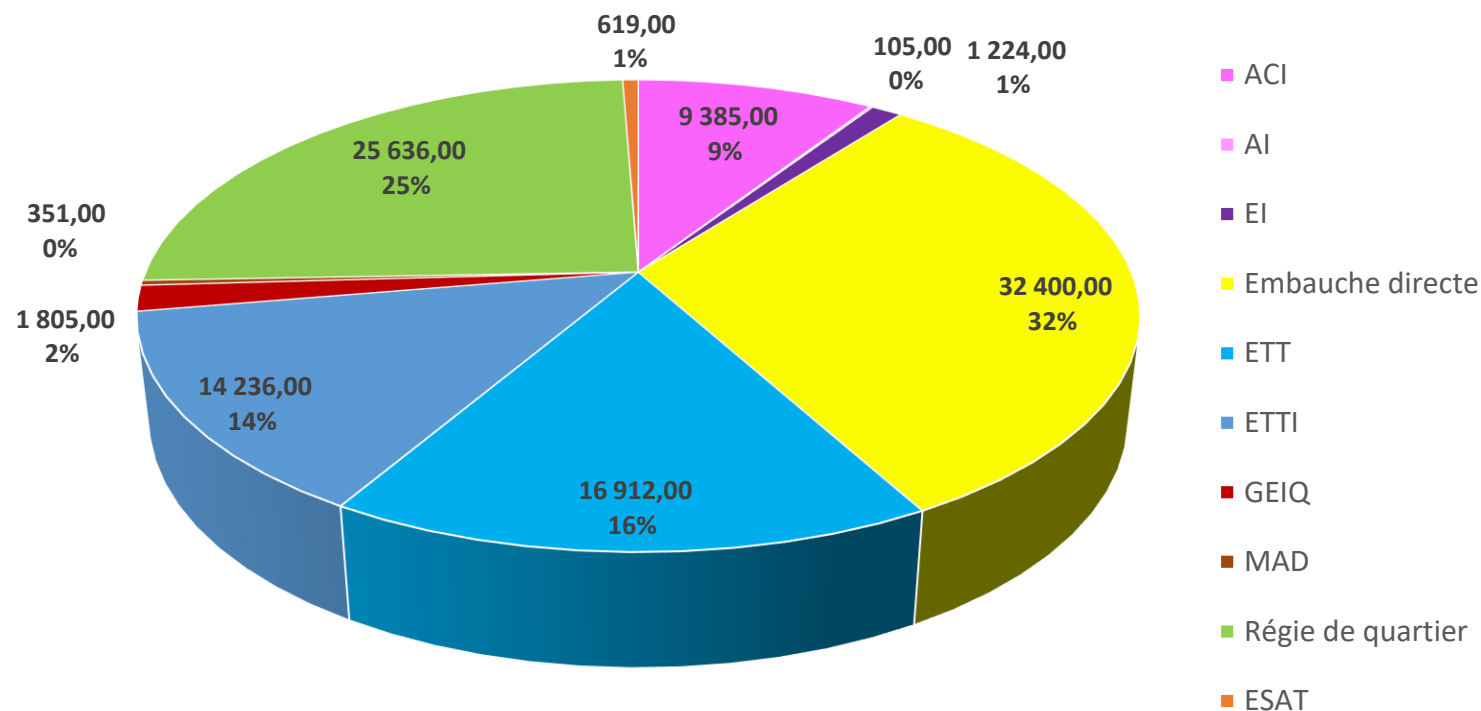


Les entreprises attributaires : ODE, Excellence propreté, Sonepro, OME, ONET, Sabatier Marius, HSE, Centre social Espélido, la Régie des quartiers du Grand Avignon

* tous les contrats ne sont pas identifiés



PART DES HEURES REALISEE PAR TYPE D'EMPLOYEUR



- **Près de la moitié des heures d'insertion sont réalisées par des SIAE du territoire (EI, AI, ACI, ETTI)**
- **31,4 % des heures (32 400h) sont réalisées en entreprise (embauche directe)**
- **32 % des heures (32 939 h) sont réalisées par des structures de mise à disposition de personnels, 9 ETTI, 1 AI, 2 GEIQ et 12 ETT**

IMPACT DE LA CLAUSE SUR LES PARCOURS D'INSERTION POUR L'ENSEMBLE DES BENEFICIAIRES (308)

Près de 40 % des bénéficiaires (121*) sont toujours en emploi à 6 mois après leur entrée en parcours :

- 74 sont en contrat d'insertion
- 6 sont en CDI
- 19 sont en CDD (dont 5 en alternance et 4 en contrats aidés)
- 21 sont en missions intérimaires

Près de 17,2 % des bénéficiaires (53*) sont toujours en emploi à 12 mois après leur entrée en parcours :

- 34 sont en contrat d'insertion
- 4 sont en CDI
- 11 sont en CDD (dont 1 en alternance et 3 en contrats aidés)
- 4 sont en missions intérimaires

*toutes les situations ne sont pas connues



FOCUS NPNRU

Le Nouveau Programme National de Renouveau Urbain (NPNRU) porté par le Grand Avignon concerne les 3 quartiers prioritaires de la ville d'Avignon :



25%
des Avignonnais
directement
concernés

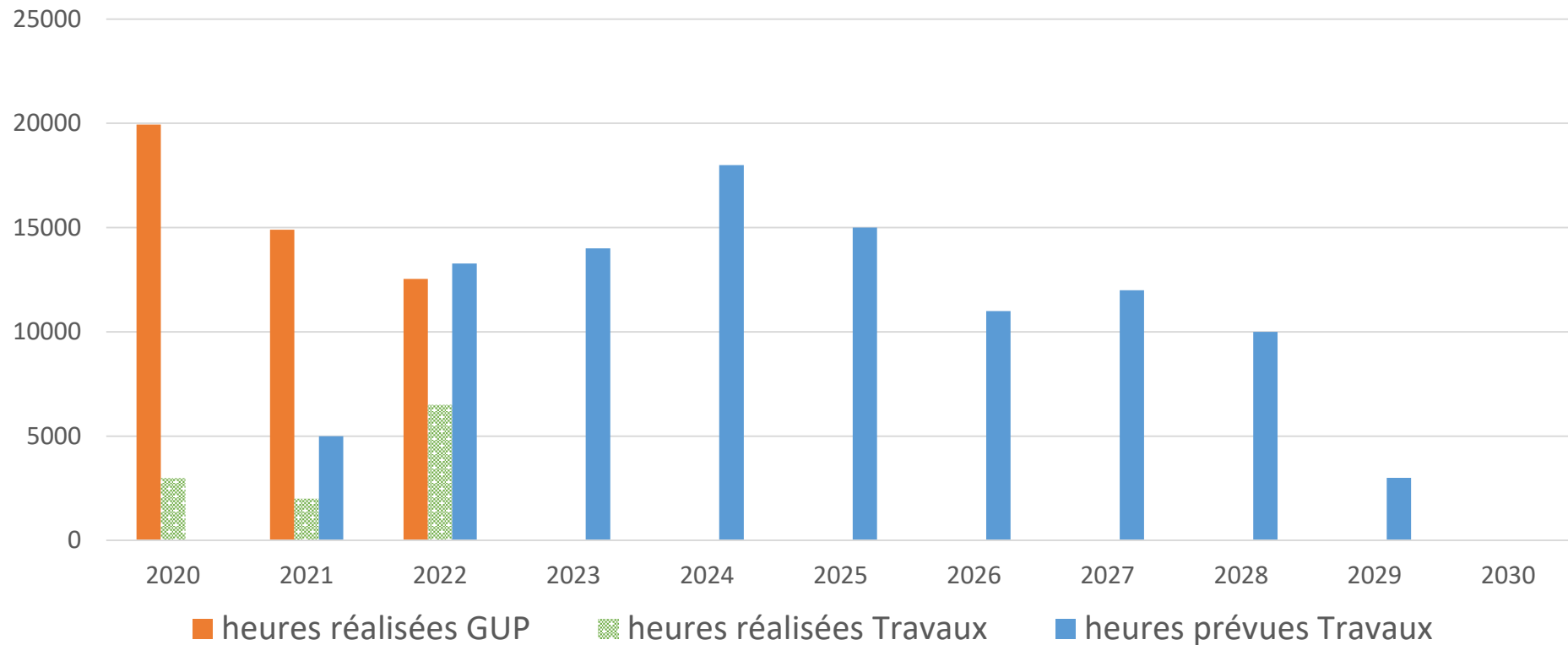
50%
des habitants
ont moins de 25 ans

60% 
des ménages
vivent sous le seuil de pauvreté


11 248
logements
dont 8 138 logements
sociaux



NPNRU : COMPARATIF HEURES REALISEES/HEURES PREVUES SUR LES OPERATIONS DE TRAVAUX ET HEURES GUP



- **6 497 heures** ont été réalisées en 2022 sur 13 278 heures prévues, dans le cadre des opérations de travaux
- **Diminution des heures de GUP** de 19 990 heures en 2020 à **12 539 heures en 2022**, en raison du non renouvellement d'un marché de prestations d'insertion par un bailleur





11 opérations et 21 marchés suivis

- 8 opérations des bailleurs sociaux
- 2 opérations de la Ville d'Avignon
- 1 opération du Grand Avignon

19 036 heures d'insertion réalisées soit 11 ETP

12 539 heures dans le cadre de **marchés de services** au titre de la GUP (entretien voirie espaces verts, nettoyage du patrimoine immobilier, ...)

6 497 heures dans le cadre de **marchés de travaux**
Réhabilitation Trillade / Parrocell, Démolition phase 1 St Chamand, Ventoureso, réhabilitation bibliothèque JL Barrault.....

1112 heures de formation et **923** heures d'accompagnement

108 bénéficiaires





108 bénéficiaires

86% d'hommes (93)

14% de femmes (15)



31,4% sont bénéficiaires du RSA (34)

29,6 % sont des jeunes de moins de 26 ans (32)

4,6% sont des séniors de + de 50 ans (5)

- **En 2022, 29,6% de jeunes contre 21,2% en 2021, ont bénéficié d'un contrat par le biais de la clause, accroissement des recrutements de jeunes en SIAE et sur des postes de manœuvres BTP**
- **Les marchés du NPNRU bénéficient principalement aux habitants Avignonnais**



36,1% résident en QPV (39)

86% sont originaires du Grand Avignon (93)

77% sont originaires d'Avignon (84)

NPNRU : IMPACT DE LA CLAUSE SUR LES PARCOURS D'INSERTION



Près de 48% des bénéficiaires (52*) sont toujours en emploi à 6 mois après leur entrée en parcours :

- 41 sont en contrat d'insertion
- 2 sont en CDI
- 3 sont en CDD (dont 1 en alternance et 3 en contrats aidés)
- 6 sont en missions intérimaires

25 % des bénéficiaires (28*) sont toujours en emploi à 12 mois après leur entrée en parcours :

- 26 sont en contrat d'insertion
- 2 sont en CDI

*toutes les situations ne sont pas connues



ACTIONS EN DIRECTION DES MAITRES D'OUVRAGES

- ✓ **Sensibilisation des élus, DGS et techniciens des communes du Grand Avignon** et accompagnement des services d'Avignon, Vedène, Morières, Saint Saturnin les Avignon et Villeneuve les Avignon dans le lancement de consultations
- ✓ **Appui aux services et à la commandes publique du Grand Avignon et présentation du bilan 2021 aux élus communautaires** en commission Développement économique
- ✓ **Réponse aux sollicitations des tous les maîtres d'ouvrages** et accompagnement pour le lancement des consultations
- ✓ **Rencontres avec les porteurs de marchés ANRU** : Ville d'Avignon, GDH, Vallis Habitat
- ✓ **Rédaction d'une note** à intégrer dans les contrats de réservation pour les **marchés en VEFA**
- ✓ **Appui aux promoteurs privés**
- ✓ **Rencontre avec les élus des quartiers de la Ville d'Avignon** pour une présentation du NPNRU
- ✓ Signature d'une **convention de partenariat avec la SPL Grand Avignon Aménagement** et intégration de clauses dans des marchés de maîtrise d'œuvre
- ✓ Amorçage d'un **partenariat avec ASF** avec la facilitatrice du CIE 84
- ✓ **Référence régionale pour les marchés de la Préfecture de Région et de la DREAL**
- ✓ **Promotion des achats inclusifs** et du marché de l'inclusion

- ✓ **A l'attribution d'un marché, envoi d'un courrier à l'attributaire et de documents d'information**
- ✓ **Participation aux réunions de lancement de marchés et réunions de chantier**
- ✓ **Information et accompagnement des entreprises pour la réalisation de leur engagement d'insertion**
- ✓ **Promotion des achats inclusifs, communication sur le marché de l'inclusion et mise en relation avec les structures inclusives**
- ✓ **Appui au recrutement, gestion des offres, sourcing et présélection de candidats**
- ✓ **Vérification de l'éligibilité des publics**
- ✓ **Suivi des marchés et des heures réalisées, saisies des données et relances**

ACTION EN DIRECTION DU PUBLIC

- ✓ **Animation d'informations collectives** pour informer les demandeurs d'emploi **sur le dispositif et les opportunités d'emploi** : au Pôle Emploi, au siège de la Mission Locale et au CEJ (**3 informations collectives/mois**)
- ✓ **Diffusion des offres d'emploi** via I MILO et shaker pour les jeunes et via la plateforme de l'inclusion pour un accès à tous les prescripteurs
- ✓ **Participation aux forum emploi** : Forum Emploi **EI**, Forum de **Sorgues**
- ✓ **Participation aux actions QPV** : **Quartiers d'Été, Pied d'immeuble Rocade** avec l'association « un sourire pour tous » et Grand Avignon
- ✓ **Sourcing de candidats/formation Passeport**
- ✓ **Action de découverte des métiers des Travaux Publics**, visite de l'ECIR à Mallemort
- ✓ **Promotion des métiers du BTP auprès des femmes** dans le cadre de la « Journée des droits de la femme » en partenariat avec Bat'Inserim
- ✓ **Participation aux ateliers d'échanges et de concertation** organisés par Grand Avignon en direction des conseils de citoyen et des habitants/NPNRU

- ✓ Participation aux **actions des acteurs du territoire/QPV – Cité de l'emploi - Bus de l'entrepreneuriat**
- ✓ Participation aux réunions **Impact Emploi** de Pôle Emploi/anticipation des besoins de main d'œuvre et de formation
- ✓ Participation au **séminaire de l'ANRU** pour contribuer à la rédaction d'un guide de bonnes pratiques
- ✓ Participation à la réunion **ACI/Cap emploi** organisée par Grand Avignon
- ✓ Rencontre avec la **Fédération du BTP**
- ✓ **Rencontres avec les SIAE** : participation au COPIL d'A2I, Bat'Inserim/action clauses booster, à l'évènement de Pôle Emploi
- ✓ **Présentation de la mission** d'animation du dispositif des clauses sociales et du projet NPNRU aux partenaires, **lors des 40 ans de la Mission Locale**
- ✓ **Partenariat avec les agences intérimaires**
- ✓ Collaboration renforcée avec les services de la **mission locale**,
- ✓ **Collaboration avec la MLDS**/marché du Rectorat
- ✓ Rencontre avec des **porteurs de projets de formation** : APELS, Geek du BTP/ANRU

- ✓ **Rencontres avec les facilitateurs** du Vaucluse, du réseau régional PACA et des départements limitrophes du Gard et de la Drôme pour **échanger et harmoniser les pratiques**
- ✓ Participation au **Tour de France de la Clause en Occitanie**
- ✓ Participation à 2 **journées techniques professionnalisantes** animées par le réseau AVE
- ✓ Participation au Webinaire : La commande publique durable, un levier de développement de l'ESS
- ✓ Participation aux **ateliers Plan Climat** organisé par Grand Avignon
- ✓ Participation au **séminaire sur la Transition écologique et énergétique** organisé par Grand Avignon
- ✓ Formation à la **communication non violente**

PERSPECTIVES 2023



11 000 heures réalisées du 01/01/2023 au 31/03/2023
60 bénéficiaires d'heures d'insertion au cours de la période
87 opérations suivies dont 25 nouvelles
215 marchés en cours dont 69 nouveaux marchés
27 opérations en projet (dont 7 ANRU)



PRINCIPALES OPERATIONS EN COURS OU A VENIR à ce jour

Environ 350 000 heures prévisionnelles dont :

Centre pénitentiaire du Comtat Venaissin : 55 000 h

Marchés de prestations d'insertion : 100 000 h

Collecte des ordures ménagères : 24 000 h

Acquisition, maintenance des vélos en libre service : 8 000 h

Construction/réhabilitation de bâtiments : 9 000 h

Projets ANRU : 20 000 h

PLAN D' ACTIONS – ENJEUX 2023

Accompagner les Maîtres d'Ouvrages

Services de l'Etat/PNAD
Etablissements publics
Collectivités
Promoteurs privés

Diversifier l'offre d'insertion

Projet d'évènement avec les SIAE locales
Environnement
Mise à disposition de personnel
Féminisation des postes

Mobiliser les partenaires

autour de projets territoriaux
Offre de formation
Offre d'insertion
Mobilité des publics
Découverte des métiers

Accompagner les opérations ANRU

Anticiper et répondre aux besoins de main d'œuvre
Mobiliser les publics cibles
Participer aux évènements en QPV

Contribuer au déploiement de nouvelles offres de formation dans le BTP

Impact emploi ANRU
Centre pénitentiaire TRAM
Tri et recyclage de déchets

Informier et mobiliser les publics éligibles

Tensions de recrutement
Actions dans les QPV
Actions en direction des femmes
Nouveaux métiers

2023 : Evolution vers un partage de données à l'échelle du département ?

Suivi des marchés du CD 84 ? AAP PNAD : Recherche de co-financement ?

STRUCTURE FACILITATRICE

TERRITOIRE DU GRAND AVIGNON



Immeuble le Vinci - 2 place Alexandre Farnèse - 84000 AVIGNON

Vos interlocutrices :

Laurence BOURGER

04 90 81 12 22 - 06 75 18 02 84

laurencebourger@missionlocale-avignon.asso.fr

Hanane ASSEMI

04 90 81 13 38 – 06 68 69 18 68

hananeassemmi@missionlocale-avignon.asso.fr

